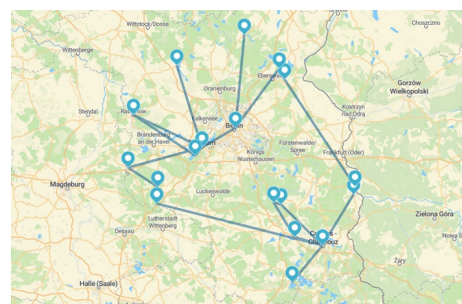




Alemania, 11 Días · A tu aire en coche

Ruta por Potsdam y Cottbus con las joyas de Brandeburgo

Ponte en camino en dirección a Alemania y descubre a tu ritmo el legado de Potsdam y Brandeburgo, cuna tecnológica y cinematográfica. Emprende un viaje a través de enclaves históricos únicos, elegantes palacios, impresionantes monasterios, románticos jardines y una naturaleza desbordante. Lánzate a la carretera, descubre la esencia alemana y disfruta de mil planes para toda la familia. Con la cosmopolita ciudad de Berlín como puerta de entrada, la fascinante “Ruta por Potsdam y las joyas de Brandeburgo” acerca al viajero a uno de los rincones más bellos y culturales de Alemania. Un viaje en coche inolvidable que te permitirá explorar la tranquila y fotogénica Brandeburgo, conocer ciudades monumentales como Potsdam, reconocida por la UNESCO como Patrimonio de la Humanidad, pasear por oníricos jardines y divisar bellos paisajes desde magníficas fortalezas, inexpugnables castillos y elegantes palacios que hablan al viajero de un importante pasado. Rincones inolvidables de las zonas de Havelland, Prignitz, Fläming y Spreewald que te permitirán conocer de cerca los principales tesoros de Brandeburgo. El viaje en coche te permitirá conocer el fabuloso enclave natural de Spreewald, todo un bosque de cuento de hadas, pasear en barco por sus increíbles canales y descubrir sus acogedoras poblaciones. Esta Ruta ofrece experiencias únicas que merecen la pena ser vividas al menos una vez en la vida. Prepárate para pasear por jardines soñados por príncipes viajeros; descubrir la cuna del cine europeo en el Filmpark de Babelsberg; disfrutar de una naturaleza desbordante en el Biosphere Postdam o en la Reserva de la Biosfera Schorfheide Chorin. En esta Ruta también hay espacio para la cultura. Prepárate para acudir a un concierto de verano en monasterios tan evocadores como los de Lehnin o Chorin; descubrir el importante legado del óptico Duncker y el pionero de la aviación Otto Lienthal; y contemplar grandes obras de ingeniería como el Schiftsbewer o el transbordador de la mina de Lichterfeld. Y, durante todo el camino, disfrutar de ocio y diversión a raudales. Recorre el famoso itinerarios para bicicletas y patines “Fläming-Skate”; relájate en el ambiente selvático del increíble Centro de ocio Tropical Islands; de la nieve en el Snowtropolis Ski Hall; de las carreras de coches en el EuroSpeedway... La “Ruta por Potsdam y las joyas de Brandeburgo” es también una cita con la Historia, que te acercará al reinado de los reyes y príncipes de Prusia; a episodios históricos imprescindibles para entender la Europa actual, como la II Segunda Guerra Mundial y la Guerra Fría. Conocerás lugares únicos como el Palacio Schloss Cecilienhof, una joya patrimonial donde se celebró la “Conferencia de Potsdam”, cita en la que los aliados decidieron el futuro de



NATURALEZA

CULTURALES

FAMILIAS

nueva Europa resurgida tras la contienda mundial. ¡Apúntate a este viaje inolvidable que concentra los grandes atractivos del país germano!

Fechas de salida: Salidas desde Junio 2026 hasta Mayo 2027

Desde: Ciudad de México, CDMX, Guadalajara, Monterrey, Los Cabos/ San José del Cabo, Cancún, Tijuana

Itinerario del viaje

● DÍA 1 · CIUDAD DE ORIGEN - BERLÍN

Salida del vuelo desde la ciudad de origen hasta Berlín, la capital del país. Noche a bordo.

● DÍA 2 · BERLÍN - POTSDAM (OPCIONAL. PASEO EN BARCO PARA CONTEMPLAR LOS PALACIOS DE POTSDAM)

Tras llegar al Aeropuerto, puedes recoger tu coche de alquiler y empezar tu aventura en suelo germano. ¡Prepárate para conocer los secretos mejor guardados del Este del país! Dependiendo de la hora de llegada de tu vuelo, puedes pasar unas horas en la capital o dirigirte directamente a Potsdam, situada al suroeste, a unos 40 minutos en coche. Joya del estado federal de Brandeburgo y antigua sede real prusiana, la ciudad agasaja al viajero con célebres palacios y hermosos jardines que le han valido el reconocimiento de Patrimonio de la Humanidad por la UNESCO. Te encuentras en uno de los enclaves más monumentales de Alemania. Tras el paso de tres siglos, esta ciudad-cuartel, famosa por sus bellos edificios barrocos, ha ido moldeando su fisionomía urbana hasta convertirse en una de las urbes más bellas de Europa. Atractivos no le faltan, al igual que trayectoria histórica. A pesar de los intensos bombardeos que sufrió durante la II Guerra Mundial, Potsdam conserva magníficos palacios, parques y jardines que quedaron a salvo milagrosamente de las bombas. No son ni réplicas ni reconstrucciones. Son originales. La mención especial es para el Palacio de Schloss Sanssouci, una joya rococó diseñada por Georg Wenzeslaus von Knobelsdorff. El palacio fue residencia de verano de los emperadores y reyes prusianos de la dinastía Hohenzollern durante más de tres siglos, que contrataron a los arquitectos más renombrados de la época, contribuyendo a crear lo que hoy es un magnífico complejo de jardines y palacios declarado Patrimonio de la Humanidad. (Nota. La entrada es limitada. El visitante sólo puede entrar con tickets que se deben reservar con antelación. Entrada no incluida. Existe la posibilidad de contratar circuitos autoguiados). En el bello parque Sanssouci también podrás visitar enclaves tan emblemáticos como el Neues Palais, la Chinesisches Haus y la Bildergalerie. ¡Disfruta de un agradable paseo! Próximo a este punto se encuentra el parque Charlottenhof, que se funde con el Sanssouci y donde podrás contemplar el Palacio Charlottenhof. (Nota. Si dispones de tiempo, puedes apuntarte a un agradable paseo en barco que te permitirá conocer los más célebres palacios de la ciudad desde el agua, como por ejemplo el Palacio Babelsberg). Otro de nuestros planes imprescindibles te llevará a explorar a pie por la ciudad barroca. Desde el Parque Sanssouci, puedes dirigirte hacia la puerta de Brandeburgo (Brandenburger Tor), la Brandenburger Strasse, una de las más destacadas calles peatonales y comerciales, hasta desembocar en el pintoresco Holländisches Viertel (Barrio Holandés). Finaliza el día degustando la deliciosa gastronomía local en alguno de sus restaurantes de moda.

Alojamiento en Potsdam.

● DÍA 3 · POTSDAM - FILMPARK/BABELSBERG - PALACIO BARBERINI - POTSDAM

Hoy dispones de otra emocionante jornada para seguir explorando Potsdam y sus alrededores. Al norte de la ciudad vieja, se encuentra el fotogénico Neuer Garten, diseñado junto al río Heiliger See siguiendo los parámetros ingleses. Por la zona se pueden visitar el Marmorpalais, de estilo neoclásico, y el Palacio Schloss Cecilienhof donde, tras finalizar la Segunda Guerra Mundial, los aliados (Stalin, Truman y Churchill) se reunieron para debatir sobre el futuro de Europa en la histórica Conferencia de Potsdam celebrada en agosto de 1945. Un lugar, sin duda, imprescindible para entender la historia de Europa. Otra de las citas imprescindibles del día te llevará hasta el Filmpark, localizado en el barrio de Babelsberg. ¡Descubre la Alemania más cinematográfica! Y es que Potsdam es también famosa por ser la cuna del cine europeo. Con una fantástica mezcla de entretenimiento, acción y auténtico ambiente televisivo y cinematográfico, este parque cinematográfico gusta a grandes y a pequeños. Gracias a una completa audioguía podrás conocer la historia y curiosos secretos que rodean al conocido como Séptimo Arte. Es un complejo muy visitado por familias con niños y tiene tantas atracciones que se puede pasar allí un día completo descubriendo lo que ofrece: escenarios, objetos, disfraces, equipos técnicos antiguos y modernos... En el taller de los creadores de sueños, los artesanos de cine, pintores y maquilladores enseñan al visitante cómo se crean ilusiones perfectas. El Studio Babelsberg ha producido y co-producido filmes tan taquilleros como "El Gran Hotel Budapest" o "Los juegos del hambre". Impresionan de manera especial los espectáculos de los especialistas con choques de automóviles, saltos en motocicleta y números con fuego. Uno de los sitios más demandados es el considerado el primer cine temático XD interactivo del mundo, así como en el cine de acción en 4D. (Nota. Los espectáculos durante la cena, llenos de fantasía, y los eventos que se celebran a lo largo de todo el año en el restaurante "Prinz Eisenherz" son una verdadera experiencia). Culmina esta aventura cinematográfica con la visita al Museo del Cine de Potsdam (Filmmuseum), uno de los más antiguos de esta temática que se pueden visitar en el país. ¿Un plan alternativo? Podría completarse la jornada con la visita a renovado palacio Barberini. Alojamiento en Potsdam.

● DÍA 4 · POTSDAM - REGIÓN DE HAVELLAND (VISITAS OPCIONALES A ELEGIR: CAPUTH, LEHNIN, BRANDENBURG AN DER HAVEL, RIBBECK, RATHENOW, STÖLLN) - POTSDAM

Tras degustar un delicioso desayuno, seguimos disfrutando de los atractivos de una ciudad que, todavía hoy, permite contemplar la huella dejada por el esplendor de Prusia, y por grandes maestros y científicos de fama internacional. La jornada transcurre sin grandes sobresaltos mientras contemplas las bellas estampas de una ciudad rodeada de jardines y salpicada de castillos y lagos. Los amantes de la fotografía y las vistas únicas pueden dirigirse a las torres del Palacio Belvedere, localizado en el monte Pfingstberg. (Nota. Se recomienda reservar con antelación. Visita no incluida). Si viajas en familia o eres amante de los espacios "eco", te recomendamos visitar el fabuloso Potsdam Biosphäre, un auténtico paraíso tropical. Durante la visita, te esperan más de 20.000 magníficas plantas tropicales, muchos animales y temperaturas tropicales que generan una genuina "atmósfera de jungla". ¡Incluso recrean tormentas que se desencadenan en intervalos de una hora! Aprovecha la visita para descubrir su increíble mundo acuático, su histórico submarino y la vistosa casa de las mariposas. Las estaciones interactivas, varias películas y multitud de paneles informativos ofrecen una interesante visión de la diversidad de la selva. Una visita a Potsdam podría también combinarse con una excursión a la atractiva Havelland. Te hemos preparado un catálogo de visitas, para que puedas seleccionar las que más se acerquen a tus gustos y el tiempo del que dispongas. ¡Comenzamos! Los amantes de los enclaves con historia encontrarán en el Palacio de Caputh, la Catedral de Brandenburg an der Havel y el castillo de Ribbeck auténticas joyas patrimoniales. Otra parada interesante podría ser el Open Air Optic Park en Rathenow. En la cercana localidad de Stölln, el monumento a Otto Lienthal recuerda a este pionero de la aviación que logró elevarse hasta los 250 metros en sus máquinas voladoras. ¡Toda una hazaña para la época! El inventor fallecería en 1896, tras intentar un vuelo desde Gollenberg. Puedes conocer los detalles de sus investigaciones y logros en una interesante exposición ubicada dentro de un avión de pasajeros. Descubre la historia que rodea al avión "Lady Agnes" de Interflug. Para los amantes de la cultura y la música, los conciertos de verano del monasterio Lehnin podrían ser también una actividad interesante. (Nota. Las visitas planteadas desde la ciudad de Potsdam son alternativas. Ten en cuenta los kilómetros de distancia desde Potsdam y elabora un itinerario a tu medida. Potsdam a Caputh, media hora, aproximadamente; Potsdam a Brandenburg an der Havel, 1 hora, aproximadamente; Potsdam a Ribbeck, 1 hora, aproximadamente; Potsdam a Rathenow, 1 hora y 30 minutos, aproximadamente; Potsdam a Stölln, 1 hora y 30 minutos, aproximadamente; Potsdam - Lehnin, 40 minutos, aproximadamente). Regreso y alojamiento en Potsdam.

● **DÍA 5 · POTSDAM - PRIGNITZ (NEURUPPIN - RÜHSTÄDT) - POTSDAM (VISITAS OPCIONALES A ELEGIR: MUSEO AMTSTURM, MEYENBURG, CASTILLO DE LENZEN, MÜHLBERG, CASTILLO DE DOBERLUIG)**

Hoy recomendamos compaginar la visita a Potsdam con una atractiva excursión que te llevará a conocer algunas de las localidades de Prignitz más sobresalientes. Potsdam agasaja al viajero con cultura e historia a raudales. Hoy descubrirás la vinculación de la ciudad con la Guerra Fría, conociendo lugares como el puente de Glienicke, que saltó a la fama y a la gran pantalla como el "Puente de los Espías", y el Memorial Leistikowstrasse, antigua prisión del KGB soviético. Como en la jornada anterior, hoy te proponemos un abanico de visitas desde Potsdam, con el objetivo de que puedas seleccionar la excursión que prefieras. Este fotogénico rincón alemán regala al viajero planes tan estimulantes como pasear por Rühstädt, considerado el "pueblo europeo de las cigüeñas"; y descubrir Neuruppin, donde podrás seguir profundizando en la cultura germana acercándote a la figura de dos de sus vecinos más famosos: Theodor Fontane y Karl Friedrich Schinkel. Entre nuestras visitas recomendadas se encuentra la barroca Old Grammar School, el interesante Museo local y el Parque zoológico de Kunsterspring. (Nota. Para llegar de Neuruppin a Rühstädt tendrás que conducir 1 hora y 20 minutos, aproximadamente). Y para conocer parte de la historia de estas tierras, dos propuestas museísticas diferentes. Mientras en el Museo Amtsturm podrás conocer todos los detalles de la conocida como "Guerra de los 30 años"; en la localidad de Meyenburg podrás sumergirte en el glamuroso universo de la moda, gracias al museo que acoge el castillo de la localidad. Josefine Edle von Krepl eligió esta magnífica fortaleza para exhibir los elementos más interesantes de su colección compuesta por más de 3.000 artículos. ¿En busca de la fotografía perfecta? Podrás disfrutar de las maravillosas vistas -se pueden apreciar hasta cuatro estados alemanes diferentes- desde la imponente torre del castillo de Lenzen. Como alternativa, te proponemos conocer hacia en sur, y descubrir Mühlberg y el castillo de Doberluig, que alberga en su interior obras del maestro Dali. (Nota. Las visitas planteadas desde la ciudad de Potsdam son alternativas. Ten en cuenta los kilómetros de distancia desde Potsdam y elabora un itinerario a tu medida. De Potsdam a Mühlberg, 2 horas, aproximadamente). Regreso y alojamiento en Potsdam.

● **DÍA 6 · POTSDAM - REGIÓN DE FLÄMING - COTTBUS-BRANITZ (SPREEWALD) (VISITAS OPCIONALES A ELEGIR: RUTA "FLÄMING - SKATE", "CAMINO DE LOS CASTILLOS", SANATORIO EN RUINAS Y CAMINO DE LAS COPAS DE LOS ÁRBOLES EN IN BEELITZ-HEILSTÄTTEN)**

Hoy diremos adiós a Potsdam para desplazarnos hacia el sur. Puedes aprovechar las últimas horas en esta ciudad patrimonial para visitar el Parlamento y la Nikolaikirche. Tras estas estimulantes visitas, nos volvemos a poner en Ruta. Tras un breve trayecto en coche aparece la región de Fläming, donde podrás apreciar un fotogénico paisaje salpicado de suaves colinas, tranquilos arroyos, densos pinares, llamativos prados verdes, campos de colza coloreados de un seductor amarillo, solemnes castillos... En los siglos XII y XIII, los flamencos se asentaron entre los ríos Elba, Havel y Spree, dando nombre a estas tierras. Antes de llegar a la zona de Spreewald, puedes optar por realizar alguna de las actividades descritas. Te recomendamos, que planifiques la jornada de acuerdo a tu lugar final de destino. Visitas opcionales. Para los ciclistas y patinadores se recomienda "el Fläming-Skate", un itinerario perfectamente asfaltado y señalizado alejado del tráfico rodado. En total, cuenta con 230 kilómetros que se distribuyen en 8 rutas circulares, de entre 11 y 92 kilómetros. Otra opción alternativa es realizar a pie parte del "Camino de los Castillos", una actividad que te permitirá explorar localidades tan atractivas como los castillos de Ziesar y Eisenhardt (Bad Belzig). (Nota. En agosto, se celebra en las instalaciones del castillo un magnífico espectáculo medieval con caballeros, cantantes de baladas y bailes de la época). En Rabenstein encontrarás otro castillo destacado en la zona. Desde lo alto, se pueden apreciar magníficas vistas panorámicas de la zona alta de Fläming. Anualmente, el castillo alberga festivales históricos y tradicionales mercadillos navideños. Otra parada interesante por la zona podrían ser el Palacio Wiesenburg. Los fotógrafos e interesados en la historia pueden también dirigirse a Beelitz-Heilstätten, donde podrás realizar una excursión alternativa a las ruinas de un antiguo sanatorio - conociendo historias de personas que habitaron en él en el pasado- y caminar por las pasarelas y copas de los árboles. Se recomienda contratar visitas guiadas y realizar la excursión con calzado cómodo. ¿Alguna recomendación gastronómica? Degusta la trucha de Fläming y los espárragos de Beelitz. ¡Simplemente deliciosos! Y si viajas en los meses estivales y te gusta la música clásica, puedes disfrutar de los conciertos de verano que se celebran en el monasterio de Zinna. Alojamiento en Lübbenau, Cottbus-Branitz y otras localidades de Spreewald.

● DÍA 7 · COTTBUS - BRANITZ (SPREEWALD) (VISITAS OPCIONALES A ELEGIR: BOSQUE DE SPREEWALD Y LEHDE - CENTRO DE OCIO TROPICAL ISLANDS - SCHLEPZIG - FORTALEZA DE RADDUSCH)

Tras desayunar, seguimos descubriendo los múltiples encantos de este bello rincón alemán. Hoy podrás explorar el Spreewald, un hermoso bosque húmedo que se moldeó durante la glaciación y que está reconocido por su riqueza ecológica como Reserva de la Biosfera. Esta joya natural alberga en su interior una laberíntica ramificación natural del río Spree. Si dispones de tiempo, te recomendamos navegar en barco por los canales y disfrutar del maravilloso ecosistema natural. Y es que los ríos y canales suman más de 300, siendo en la actualidad una de las rutas de transporte más importantes de Alemania. Y es que hasta la construcción de la primera carretera en 1936, sólo se podía acceder a las localidades del Spreewald en embarcaciones (Kahn) manejadas por barqueros. (Nota. No importa si se encuentra en Burg, Lübbenau o Schlepzig, en casi todas las localidades hay pequeñas embarcaciones manejadas con barqueros ataviados con trajes típicos que permiten a los visitantes descubrir paisajes vírgenes y románticos rincones). Podrás contratar excursiones de diversa duración. Una de las más recomendables te llevará al pueblo sorbo de Lehde, donde su Freilandmuseum te permitirá conocer cómo se vivía hace un siglo en estas tierras. Otro museo visitable es el Gurkenmuseum. Es el Museo del Pepinillo y te acercará al mundo de esta hortaliza.

Reconocidos con una Denominación de Origen propia, los pepinillos de la zona son famosos en todo el mundo por su baja acidez y crujiente textura. ¡No te vayas sin probarlos! Gracias a tu coche de alquiler, podrás seguir moviéndote de una forma rápida y cómoda, razón por la que te recomendamos planificar bien la jornada de hoy y mañana, con el fin de explorar esta zona a fondo. Entre nuestras recomendaciones se encuentra visitar la fábrica de cerveza "Spreewald-Braerei", en Schlepzig, y descubrir el increíble Centro de ocio Tropical Islands, localizado en Krausnick junto al bosque Spreewald. Un increíble parque temático ideal para disfrutar en familia y que cuenta con unas temperaturas constantes de 26°C los doce meses del año. Sumérgete en la selva tropical cubierta más grande del mundo y lázate por la torre de toboganes más grande de Alemania. No te pierdas el colorido pueblo tropical diseñado con casas típicas de Tailandia, Borneo, Bali, Samoa, Kenia y la región amazónica. El complejo permite disfrutar de saunas, baños turcos, jacuzzis y tratamientos de bienestar en un entorno sin igual. Además, podrás relajarte frente a un particular "Mar del Sur" que cuenta con más de 3.000 m² de playas artificiales de arena blanca, palmeras y cientos de tumbonas. La zona cuenta con una animada avenida comercial y una variada oferta gastronómica. Por la noche, músicos y bailarines actúan en el escenario de la aldea tropical, dando vida a noches mágicas. Pisas también tierras de castillos legendarios, como la milenaria fortificación eslava de Raddusch, otro de los enclaves interesantes de la zona. Otra cita recomendable es Cottbus, cuyo agraciado casco antiguo invita al visitante a dar un paseo entre las orillas del Spree y las murallas de la ciudad. Alojamiento en Lübbenau, Cottbus-Branitz y otras localidades de Spreewald.

● DÍA 8 · COTTBUS - BRANITZ (SPREEWALD) (VISITAS OPCIONALES A ELEGIR: LICHTERFELD, EUROSPEEDWAY, SNOWTROPOLIS SKI HALL)

El casco histórico de Cottbus luce magnífico ante el viajero. Hoy puedes visitar el magnífico parque -el más destacado de los parques de Cottbus- y el palacio de Branitz, lugar de retiro del príncipe Hermann von Pückler Muskau. Aristócrata, viajero, paisajista y escritor, se dedicó durante más de dos décadas a moldear la finca familiar, dando vida a un parque inglés salpicado de colinas, lagos y canales. En el parque podrás descubrir dos pirámides de tierra únicas en el mundo, en una de ellas se encuentra su tumba. En el palacio, diseñado por un talentoso Gottfried Semper, y en los edificios exteriores se pueden visitar exposiciones que ofrecen información sobre la vida y obra del príncipe. Seguimos explorando la zona. Una de las paradas del día podría ser Lichterfeld, donde podrás contemplar el mayor puente transbordador móvil de una mina del mundo (Abraumförderbrücke F60). Los amantes de los coches de carreras pueden dirigirse al EuroSpeedway, un moderno complejo deportivo localizado en una antigua mina. Si ayer te recomendamos un plan de playa y ambiente selvático, hoy te proponemos disfrutar de la nieve en el Snowtropolis Ski Hall, localizado a las afueras de Senftenberg. La pista de esquí de 130 metros está cubierta de nieve durante todo el año y ofrece diferentes niveles de experiencia. Snowboarders experimentados y esquiadores de estilo libre pueden disfrutar en el Funpark. En verano, la pista de hielo adyacente se convierte en un campo de juego para disfrutar de actividades como el voleibol y el tenis. Además, doce pistas de bolos, un complejo de sauna y restaurantes con vistas a la pista dan la bienvenida a los amantes de los deportes. Alojamiento en Lübbenau, Cottbus-Branitz y otras localidades de Spreewald.

● DÍA 9 · COTTBUS - BRANITZ - ABADÍA STIFT NEUZELLE - EISENHUTTENSTADT - FRÁNCFORT DEL ÓDER - NIEDERFINOW - CHORIN - BERLÍN

Iniciamos la última etapa del viaje, rumbo a la capital. Una parada interesante podría ser la abadía Stift Neuzelle, que celebra este 2018 su 750º Aniversario y que es conocida en toda Alemania como “el milagro barroco de Brandeburgo”. La encontrarás rodeada de un hermoso jardín y un vistoso invernadero. Cuenta con un museo visitable donde se pueden contemplar figuras de más de 200 años de antigüedad. A unos 36 kilómetros, aparece la Fráncfort del Óder. Antes de llegar puedes desviarte un poco y hacer una parada en Eisenhüttenstadt, modelo de la ciudad socialista de la antigua República Democrática Alemana (RDA). Cuenta con un interesante Museo que ofrece una visión de cómo era el día a día en la RDA. ¡Seguimos en Ruta hasta Fráncfort! Localizada junto al río Óder, cerca de la frontera con Polonia, ofrece bonitos paisajes ribereños, un animado ambiente universitario, valiosas joyas patrimoniales y enclaves imprescindibles como la Marienkirche (iglesia de Santa María), que refleja la historia de la Biblia en imágenes, y el Museo Junge Kunst, que alberga una de las colecciones de arte de la antigua RDA más completas que existen. Y tras conocer la Exposición Conmemorativa de los Altos de Seelow, que recuerda otra sangrienta batalla acaecida en abril de 1945 en el Valle del Óder, puedes poner rumbo a Niederfinow para conocer el Schifftsbewer, un ascensor elevador de barcos que conecta el viejo Óder con el canal Óder-Havel en unos pocos minutos. Se puede contemplar desde una embarcación turística como las barcazas se introducen en una especie de plataforma gigante que asciende o desciende unos 36 metros, con el barco y agua incluidos. Existe un Centro de información donde se pueden conocer los detalles de este proyecto que en el futuro se ampliará con una plataforma de mayor capacidad que podrá mover barcos de carga de hasta 115 metros. Antes de llegar a Berlín, puedes descubrir la reserva de la Biosfera Schorfheide- Chorin y visitar las ruinas del monasterio de Chorin, una de las estructuras góticas realizadas en ladrillo rojo más sobresalientes de Alemania. Rodeado de un romántico entorno boscoso, todos los veranos atraen a miles de apasionados a la música gracias a los afamados “Choriner Musiksommer”. Alojamiento en Berlín.

● DÍA 10 · BERLÍN - PALACIO ORANIENBURG - SACHSENHAUSEN - BERLÍN (VISITA OPCIONAL BAUHAUSDENKMAL BERNAU)

Afrontamos nuestra última jornada en suelo alemán, razón por la que te proponemos actividades de diversas temáticas, para que elijas la que prefieras. Puedes dedicar el día a conocer de cerca los encantados de la capital. Si prefieres seguir explorando Alemania al volante, hemos reservado para hoy un itinerario lleno de sorpresas. Tras conocer el magnífico palacio barroco de Oranienburg, que dio nombre a la localidad, y contemplar las magníficas obras de artistas holandeses y otros tesoros que se exhiben en su museo, nos preparamos para realizar una de las paradas más sobrecogedoras del viaje: Sachsenhausen y su museo, localizado a unos 30 kilómetros del norte de Berlín. Construido por presos y prototipo de los campos de concentración nazi, recuerdan al mundo los errores cometidos por la humanidad que nunca más deberían repetirse. Un enclave del horror que hoy sirven para recordar a las miles de víctimas que fallecieron entre sus muros y para concienciar a las nuevas generaciones sobre el horror y la sin razón de la guerra. Otra visita a recalcar es la Bauhausdenkmal Bernau. De vuelta a Berlín, puedes pasear o andar en bicicleta a lo largo del camino por donde transcurría el muro que se levantó durante la Guerra Fría. El camino del muro fue instaurado por el Congreso en el año 2001. Finalizamos la jornada disfrutando del ambiente nocturno de la capital, de sus magníficos restaurantes y su casi ilimitada oferta de ocio. Alojamiento en Berlín.

● DÍA 11 · BERLÍN - CIUDAD DE ORIGEN

Presentación en el aeropuerto con suficiente tiempo de antelación para devolver el coche de alquiler y vuelo de regreso a la ciudad de origen.

Llegada. Fin del viaje y de nuestros servicios.

Tu viaje incluye

Tu viaje incluye

✓ Vuelo de ida y vuelta.

✓ Estancia en el hotel seleccionado en Potsdam.

✓ Régimen seleccionado en Potsdam.

✓ Régimen seleccionado en Cottbus.

✓ Régimen seleccionado en Berlín.

✓ Estancia en el hotel seleccionado en Cottbus.

✓ Estancia en el hotel seleccionado en Berlín.

✓ Renta de auto.

Tu viaje no incluye

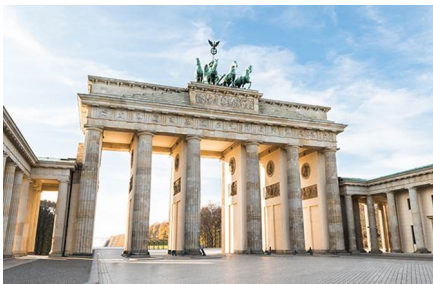
✗ Tasas de alojamiento en Berlín pago directo en establecimiento.

✗ Posible pago de peajes.

✗ Seguro de viaje.

Destinos visitados

Berlín



Potsdam



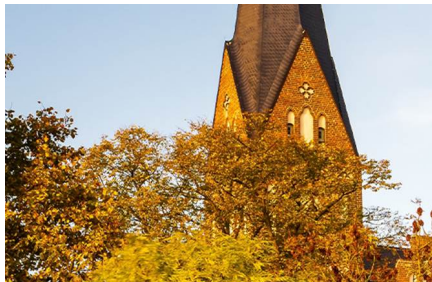
Caputh



Rathenow



Neuruppin



Ziesar



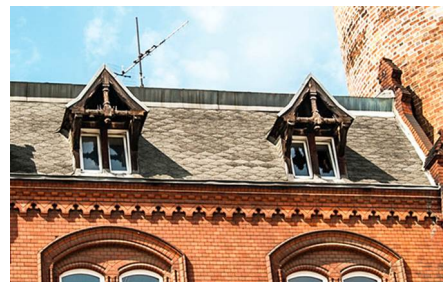
Belzig



Rabenstein



Cottbus



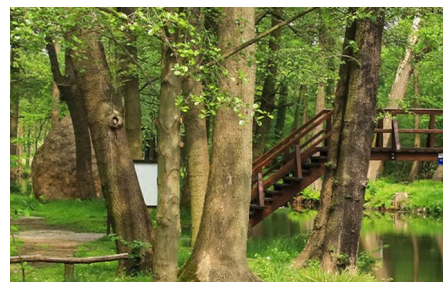
Schleipzig



Krausnick Groß Wasserburg



Raddusch



Senftenberg



Neuzelle





Eisenhüttenstadt



Niederfinow



Chorin



Templin



Notas importantes

- Las habitaciones triples en Europa son generalmente habitaciones con dos camas individuales o una doble, en las que se instala una cama plegable para acoger a la tercera persona, con las consiguientes molestias que ello supone, por ello, desaconsejamos su uso en la medida de lo posible.
- La hora de entrada al hotel el día de llegada depende de cada establecimiento, pero en ningún caso será antes de las 15h, salvo que se indique lo contrario.
- Las excursiones y visitas sugeridas para cada día son orientativas, pudiendo el viajero diseñar el viaje a su medida, de acuerdo a sus gustos y necesidades.
- La tarjeta de crédito está considerada una garantía, por lo que, a veces, su uso es imprescindible para poder registrarse en los hoteles.
- Normalmente los hoteles disponen de cuna para los bebés. De lo contrario, tendrán que compartir cama con un adulto.
- Para la recogida del coche de alquiler se requerirá una tarjeta de crédito (no de débito) a nombre del titular de la reserva, quien además deberá ser el conductor principal del vehículo.
- Consultar documentación necesaria para entrar a los destinos visitados y para el tránsito en los países en los que se realicen escalas aéreas.
- Este itinerario ha sido elaborado en colaboración con la Oficina Nacional Alemana de Turismo.