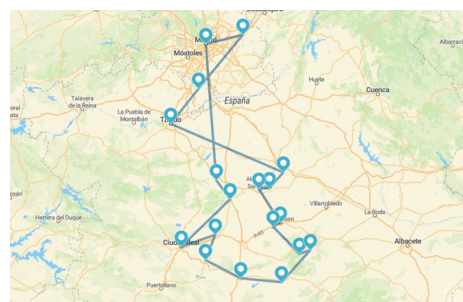




Castilla La Mancha, 8 Días · A tu aire en coche

La Ruta de Don Quijote

Descubre una tierra de aventuras, cultura, naturaleza y deliciosa gastronomía. Te proponemos descubrir todos los secretos que esconde la agitada vida de Miguel de Cervantes y su famosa obra "El ingenioso hidalgo don Quijote de la Mancha", uno de los libros más importantes de la Literatura Universal y la segunda obra más traducida después de la Biblia. Nos preparamos para seguir la huella del don Quijote por la universitaria y novelesca Alcalá de Henares y los atractivos parajes de molinos, ventas y ciudades Patrimonio de la Humanidad de Castilla - La Mancha. Estás ante la famosa Ruta del Quijote, el primer Itinerario Cultural Europeo basado en un personaje literario y uno de los corredores ecoturístico más destacados de Europa. Un apasionante recorrido que te permitirá descubrir famosos episodios quijotescos, rincones inesperados, leyendas que se remontan al Siglo de Oro, batallas heroicas y amores de frontera, enraizadas tradiciones transmitidas de generación en generación, bellos paisajes naturales, un valioso patrimonio y todo un paraíso gastronómico. ¡Todo puede pasar en las tierras de don Quijote! Rememora las aventuras de este noble caballero andante y visita villas centenarias, caminos históricos, espacios naturales todavía por explorar, castillos salpicados de leyendas... Combate contra molinos de viento en Campo de Criptana, Alcázar de San Juan o Consuegra; conoce la presunta casa de la amada Dulcinea en El Toboso; explora lugares profundos y mágicos como la cueva de Medrano, en Argamasilla de Alba, y la de Montesinos; siente la esencia manchega en las ventas de Puerto Lápice; descubre la sorprendente y hechizante belleza del Parque Natural de las Lagunas de Ruidera; pasea por hermosas ciudades llenas de historia como Toledo o Ciudad Real... Y mientras tanto, saborea sin prisas los deliciosos platos de la tierra y los excelentes vinos locales de la misma forma que lo hicieron el Quijote y Sancho Panza 400 años atrás. ¿Estás preparado para vivir tu propia historia?



CULTURALES

FAMILIAS

Fechas de salida: Salidas desde Julio 2026 hasta Junio 2027

Desde: Cancún, Monterrey, Ciudad de México, CDMX, Guadalajara, Tijuana, Los Cabos/ San José del Cabo

Itinerario del viaje

● DÍA 1 · CIUDAD DE ORIGEN - MADRID - ALCALÁ DE HENARES

Salida del vuelo desde la ciudad de origen hasta Madrid. Noche a bordo.

● DÍA 2 · MADRID - ALCALÁ DE HENARES

Llegada y recogida del coche de alquiler. Aquí empieza tu aventura. Esta interesante Ruta cervantina comienza en la histórica y universitaria localidad madrileña de Alcalá de Henares. Para muchos estudiosos, el inicio de todo. Situado a unos 20 kilómetros de Aeropuerto y declarada Patrimonio de la Humanidad, la ciudad es famosa por su ambiente novelesco y por haber visto nacer a Miguel de Cervantes, el genio que daría vida a nuestro ilustre hidalgo. La calle Mayor, el Teatro Cervantes con su Corral de Comedias, la bonita plaza de Cervantes y la Casa - Museo de Cervantes te permitirán viajar en el tiempo y conocer algunos de los secretos mejor guardados del Siglo de Oro español. Y para reponer fuerzas, nada mejor que perderte por sus callejuelas empedradas e ir de bar en bar en busca de la mejor tapa. ¡Solo en el centro histórico hay más de una veintena de bares, restaurantes y mesones! La Universidad, la Catedral de los Santos Niños, el Palacio Arzobispal, el Colegio Mayor de San Ildefonso o la ruta monumental de las murallas son algunas de las joyas que esconde la ciudad.

Alojamiento en Alcalá de Henares.

● DÍA 3 · ALCALÁ DE HENARES - ESQUIVIAS - TOLEDO

Dejamos atrás la comunidad de Madrid para adentrarnos en los bellos paisajes toledanos; para compartir mesa y mantel con su acogedora población; para brindar con excelentes vinos como los de la Tierra de Castilla, los de Mérida y de La Mancha; para degustar platos tan deliciosos como la perdiz "a la toledana", las "carcamusas" o el célebre mazapán artesano de Toledo... Tras conducir aproximadamente una hora, llegamos a Esquivias, localidad que vio nacer a Catalina de Palacios, la esposa de Cervantes. Aquí contrajeron matrimonio (1584) y vivieron sus primeros años de casados. Te recomendamos bajar a la interesante cueva-bodega de la Casa-Museo de Cervantes, toda una experiencia, y visitar la iglesia parroquial donde se encuentra la partida del enlace, todo un "tesoro histórico". A solo media hora en coche se dibuja la enigmática Toledo, una impresionante ciudad Patrimonio de la Humanidad agraciada con un magnífico centro histórico y un importante legado monumental. Fue precisamente en esta amurallada ciudad, salpicada de historias y leyendas, donde Cervantes justifica la creación de su obra. Y es que, según se relata en su novela, fue en el antiguo barrio de la Alcaná toledana (lugar que hoy ocupa el claustro de la Catedral) donde Cervantes compró unos legajos a un tal Cide Hamete Benengeli en los que se narraban las aventuras de don Quijote. Ciudad de cardenales, reyes y emperadores, Toledo se puede disfrutar desde muchos puntos de vista: arquitectónico, cultural, artístico, gastronómico... Reconocida como Capital Española de la Gastronomía, Toledo sorprende al viajero con un recetario que aún lo mejor de la tradición y la vanguardia. Te recomendamos perderte en sus calles, mejor aún si es de noche... siempre sin prisas y en calma. Solo así podrás sentir cómo sus puertas, murallas y puentes te hacen viajar a otra época. Alojamiento en Toledo.

● DÍA 4 · TOLEDO - EL TOBOSO - CAMPO DE CRIPTANA - ALCÁZAR DE SAN JUAN - TOMELLOSO

Tras disfrutar en la capital de Castilla-La Mancha de tesoros únicos como el Monasterio San Juan de los Reyes, del Museo del Greco o su Catedral, nos preparamos para descubrir la auténtica esencia manchega. Nuestra primera parada será El Toboso, hermosa localidad donde vivía Dulcinea, el eterno amor de don Quijote. Allí podrás visitar la Casa-Museo de Dulcinea y probar las "pelusas" y "caprichos de Dulcinea", deliciosos dulces elaborados artesanalmente por las monjas en el Convento de las Clarisas. Y tras disfrutar de la belleza del paisaje y la inmensidad de la llanura, nos adentramos en la legendaria "tierra de los gigantes". En el fotogénico Campo de Criptana uno puede imaginarse a don Quijote y a su fiel escudero Sancho Panza luchando con valentía contra desafiantes molinos de viento... Y seguimos nuestro camino hasta el Alcázar de San Juan, una localidad con mucho sabor cervantino que rivaliza con Alcalá de Henares por ser el lugar de nacimiento de este célebre escritor. Pasear por sus calles que hablan de historia y visitar el Centro de Interpretación Cervantino permite al viajero imaginarse cómo era la vida de los antiguos caballeros andantes que recorrían Europa en busca de fama y fortuna. No puedes perderte el Torreón y la iglesia de Santa María, lugar que custodia la partida de bautismo de "Miguel de Cervantes Saavedra", ni las famosas tortas de Alcázar. Atravesamos plantaciones de vid, cereal y olivar y finalizamos la etapa en Tomelloso, el lugar ideal para disfrutar del delicioso vino de la tierra junto al queso D.O. Manchego. ¡Te sorprenderán sus 4.000 cuevas horadadas para el almacenamiento del vino! Alojamiento en Tomelloso.

● DÍA 5 · TOMELLOSO - ARGAMASILLA DE ALBA - LAGUNAS DE RUIDERA - OSSA DE MONTIEL - VILLANUEVA DE LOS INFANTES - VALDEPEÑAS

Salimos de Tomelloso para emprender una de las etapas más hermosas, mágicas y deliciosas del viaje. Nos adentramos en tierra de encantamientos, bellos paisajes que saben a vino y delicias gastronómicas como el gazpacho manchego, las judías blancas con perdiz, el pisto... Nuestra primera parada será Argamasilla de Alba, localidad que rivaliza con Villanueva de los Infantes por ser el famoso lugar de cuyo nombre no quiso acordarse el genial escritor. Fue precisamente en la cueva de Medrano donde se dice que Cervantes, estando preso, empezó a escribir su magistral obra. Y seguimos hasta Ossa de Montiel para descubrir la mágica cueva de Montesinos (visita no incluida) y las ruinas del Castillo de Rochafrida, dos lugares claves en las aventuras y desventuras de nuestro famoso hidalgo. Ya en la cercana y monumental Villanueva de los Infantes descubriremos la casa de don Diego de Miranda, quien según la tradición fue el Caballero del Verde Gabán, y el Parque Natural de las Lagunas de Ruidera, uno de los humedales más bonitos de España. Te sorprenderá observar de cerca sus trece lagunas unidas entre sí por cascadas. Una increíble estampa natural que para don Quijote representaba a princesas que habían sido convertidas en lagunas por el mago Merlín de tan lloronas que eran. Y terminamos la jornada en Valdepeñas, una ciudad con nombre de vino. Te recomendamos visitar sus afamadas bodegas y realizar una cata de vino comentada por un experto enólogo (visita no incluida). Alojamiento en Valdepeñas.

● DÍA 6 · VALDEPEÑAS - ALMAGRO - PARQUE NACIONAL LAS TABLAS DE DAIMIEL - CIUDAD REAL

Dejamos atrás La Mancha de ventas y molinos de viento para adentrarnos por las legendarias tierras de Calatrava, plagadas de castillos, episodios quijotescos, batallas heroicas, viejos amores de frontera, paisajes naturales todavía por explorar... Y llegamos hasta la señorial localidad de Almagro. Tras visitar su barrio noble, su encantador casco histórico y su mágico Corral de Comedias, el único escenario teatral del Siglo de Oro que se conserva en el mundo, uno puede comprender porque fue uno de los epicentros sociales, culturales y teatrales en época de Cervantes. Hoy su hermosa plaza Mayor salpicada de casas nobles habla al viajero de fastuosas fiestas y alegres comedias que congregaban a los poderosos de la zona. Tras contemplar el bello Parque Nacional de Las Tablas de Daimiel, uno de los espacios naturales más valiosos de España, ponemos rumbo a la moderna, universitaria y comercial localidad de Ciudad Real. Durante el trayecto divisaremos los famosos "maares", huellas de erupciones volcánicas que en el pasado estremecieron la comarca. Tanto la ciudad como las tierras que la rodean guardan una interesante historia forjada por siglos de luchas fronterizas entre cristianos y musulmanes. Aprovecha tu estancia para descubrir los mesones y lugares inspirados en las aventuras de don Quijote e ir de compras por las calles General Aguilera, Carlos Vázquez, Paloma, Ramón y Cajal, Ciruela... ¡Y durante el camino degusta deliciosas especialidades manchegas como las gachas de almortas, las migas, el asadillo de pimientos, los duelos y quebrantos, las berenjenas de Almagro! Alojamiento en Ciudad Real.

● DÍA 7 · CIUDAD REAL - PUERTO LÁPICE - CONSUEGRA - MADRID

Seguimos tras los pasos del genial hidalgo y llegamos a Puerto Lápice, pueblo de típica arquitectura manchega donde todo evoca a don Quijote de La Mancha. Dicen algunos autores que aquí vivió Alonso Quijano sus primeras aventuras y que fue precisamente este el escenario donde fue armado caballero. Te sorprenderá comprobar como detalles del ingenioso hidalgo se esconden en sus rincones con encanto. Repón fuerzas en La Venta de Don Quijote, típica venta en la que antaño paraban los viajeros para realizar "parada y fonda" y que hoy ofrece platos de la contundente cocina manchega. Y seguimos la Ruta hasta el Cerro Calderico, en Consuegra. Aquí es fácil imaginar el episodio de la batalla de don Quijote contra los que él creía eran feroces gigantes. Desde el Cerro se puede contemplar espectaculares vistas de inmensidad de La Mancha. Si dispones de tiempo, te sugerimos asistir a una de las molindas de cereal que se realizan en los antiguos molinos. Podrás ver en directo cómo las aspas de los molinos ponen en marcha la pesada maquinaria que convierte el grano en harina. Toda una experiencia para finalizar este intenso viaje. Al caer la tarde, volvemos a Madrid donde contemplaremos las bellas panorámicas de la ciudad de los Austrias desde una de sus espectaculares terrazas. Alojamiento en Madrid.

● DÍA 8 · MADRID - CIUDAD DE ORIGEN

Presentación en el aeropuerto con suficiente tiempo de antelación para devolver el coche de alquiler y vuelo de regreso a la ciudad de origen.

Llegada. Fin del viaje y de nuestros servicios.

Tu viaje incluye

Tu viaje incluye

- ✓ Vuelo de ida y vuelta.
- ✓ Régimen seleccionado en Alcalá De Henares.
- ✓ Régimen seleccionado en Toledo.
- ✓ Régimen seleccionado en Tomelloso.
- ✓ Régimen seleccionado en Valdepeñas.
- ✓ Régimen seleccionado en Ciudad Real.
- ✓ Régimen seleccionado en Madrid.
- ✓ Estancia en el hotel seleccionado en Alcalá De Henares.
- ✓ Estancia en el hotel seleccionado en Toledo.
- ✓ Estancia en el hotel seleccionado en Tomelloso.
- ✓ Estancia en el hotel seleccionado en Valdepeñas.
- ✓ Estancia en el hotel seleccionado en Ciudad Real.
- ✓ Estancia en el hotel seleccionado en Madrid.
- ✓ Renta de auto.

Tu viaje no incluye

- ✗ Posible pago de peajes.
- ✗ Seguro de viaje.

Destinos visitados

Madrid



Alcalá De Henares



Esquivias



Toledo



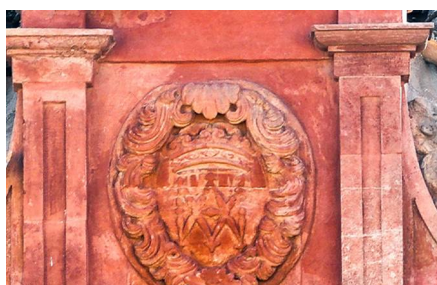
El Toboso



Campo De Criptana



Alcazar De San Juan



Tomelloso



Argamasilla De Alba



Lagunas de Ruidera

Ossa de Montiel

Villanueva De Los Infantes



Valdepeñas



Almagro



Daimiel



Ciudad Real



Puerto Lápice



Consuegra



Notas importantes

- Las habitaciones triples en Europa son generalmente habitaciones con dos camas individuales o una doble, en las que se instala una cama plegable para acoger a la tercera persona, con las consiguientes molestias que ello supone, por ello, desaconsejamos su uso en la medida de lo posible.
- La hora de entrada al hotel el día de llegada depende de cada establecimiento, pero en ningún caso será antes de las 15h, salvo que se indique lo contrario.
- Las excursiones y visitas sugeridas para cada día son orientativas, pudiendo el viajero diseñar el viaje a su medida, de acuerdo a sus gustos y necesidades.
- La tarjeta de crédito está considerada una garantía, por lo que, a veces, su uso es imprescindible para poder registrarse en los hoteles.
- Normalmente los hoteles disponen de cuna para los bebés. De lo contrario, tendrán que compartir cama con un adulto.
- Para la recogida del coche de alquiler se requerirá una tarjeta de crédito (no de débito) a nombre del titular de la reserva, quien además deberá ser el conductor principal del vehículo.
- Consultar documentación necesaria para entrar a los destinos visitados y para el tránsito en los países en los

que se realicen escalas aéreas.