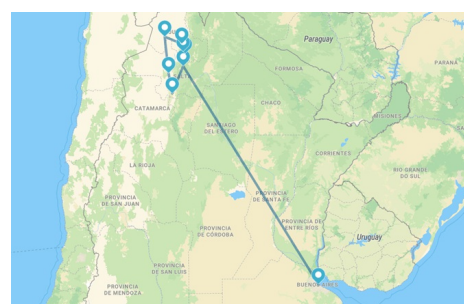


Argentina, 10 Días · A tu aire en coche

## Ruta 40, desde Jujuy a Salta

Creada en el año 1935, la mítica Ruta 40 atraviesa la Argentina de norte a sur, recorriendo tres regiones turísticas (Cuyo, Patagonia, y el Norte) y 11 provincias. Para los que disfrutan del medio ambiente, la Ruta 40 permite acceder a los más conocidos parques nacionales y reservas naturales del país. Además, no sólo es la ruta más larga del país, sino que es también el paso carretero más alto del mundo en una ruta nacional y el más alto fuera de Asia. Su recorrido une localidades con numerosos monumentos históricos nacionales, sitios señalados como patrimonio de la humanidad por UNESCO, restos de antiguos poblados precolombinos y lugares de residencia de los pueblos originarios. Partiendo de Salta, visitarás ciudades como San Antonio de los Cobres, Purmamarca, Tilcara, Caqui, Cafayate para luego volver a Salta. Un itinerario entre ciudades, bosques, ríos, cascadas y extensiones de salinas.



NATURALEZA

AVENTURA

**Fechas de salida:** Salidas desde Junio 2026 hasta Mayo 2027

**Desde:** Ciudad de México, CDMX

### Itinerario del viaje

#### ● DÍA 1 · CIUDAD DE ORIGEN - BUENOS AIRES

Salida en vuelo a Buenos Aires. Noche a bordo.

#### ● DÍA 2 · BUENOS AIRES

Llegada al aeropuerto internacional. Trámites de llegada y aduaneros. Traslado al hotel. Alojamiento.

#### ● DÍA 3 · BUENOS AIRES

Visita de la ciudad con la Plaza de Mayo, la Casa Rosada, el Cabildo y la Catedral. Seguimos por la Avenida de Mayo, calle Florida y la Plaza San Martín. Por la noche podrá asistir opcionalmente a algún show de tango. Alojamiento.

#### ● DÍA 4 · BUENOS AIRES - SALTA

A la hora indicada, traslado al aeropuerto y vuelo con destino Salta. Llegada y recogida del coche de alquiler. Resto del día libre. Alojamiento.

## ● DÍA 5 · SALTA - SAN SALVADOR DE JUJUY - YALA - PURMAMARCA

La ciudad de Salta es el centro neurálgico de todo el noroeste argentino. Esta es la región de mayor importancia cultural en el país. Todavía hay diferentes pueblos antiguos, precolombinos, que formaron parte del Tawantinsuyu Inka, así como una fuerte influencia de los tiempos de la colonia española. Salta fue un punto estratégico que conectó el Río de la Plata con Alto Perú, hoy Bolivia y Perú. Además de las huellas culturales e históricas, la zona tiene muchos atractivos en paisajes, arqueología, paleontología, gastronomía y artesanía. De ruta recomendamos paradas en San Salvador de Jujuy y Yala hasta llegar a Purmamarca. El pueblo de Purmamarca está creciendo demasiado rápido y perdiendo su esencia, pero aún puedes descubrir su belleza enmarcada por los 7 colores de las rocas de la colina que tiene detrás. Alojamiento en Purmamarca o alrededores.

## ● DÍA 6 · PURMAMARCA - SUSQUES - SAN ANTONIO DE LOS COBRES - CACHI

En la jornada de hoy conduciremos hasta Cachi, pasando por Susques y San Antonio de los Cobres. Alojamiento en Cachi.

## ● DÍA 7 · CACHI - CAFAYATE

En la jornada de hoy conduciremos hasta Cafayate. Alojamiento.

## ● DÍA 8 · CAFAYATE

Día libre para disfrutar de esta localidad. Alojamiento.

## ● DÍA 9 · CAFAYATE - SALTA

En el día de hoy pondremos rumbo de nuevo a Salta. Alojamiento.

## ● DÍA 10 · SALTA - BUENOS AIRES

Salida hacia el aeropuerto con el tiempo de antelación necesario para devolver el coche de alquiler antes de tomar el vuelo regular que nos llevará de regreso a Buenos Aires. Llegada y traslado al hotel. Alojamiento.

## ● DÍA 11 · BUENOS AIRES - CIUDAD DE ORIGEN

Presentación en el aeropuerto con suficiente tiempo de antelación para devolver el coche de alquiler y tomar el vuelo que te llevará de regreso a la ciudad de origen. Llegada. Fin del viaje y de nuestros servicios.

## Tu viaje incluye

### Tu viaje incluye

- ✓ Vuelo de ida y vuelta.
- ✓ Traslado desde el aeropuerto al hotel en Buenos Aires.
- ✓ Estancia en el hotel seleccionado en Buenos Aires.
- ✓ Régimen seleccionado en Buenos Aires.
- ✓ Traslado desde el hotel en Buenos Aires al aeropuerto.
- ✓ Vuelo desde Buenos Aires a Salta.
- ✓ Estancia en el hotel seleccionado en Salta.
- ✓ Régimen seleccionado en Salta.
- ✓ Estancia en el hotel seleccionado en Purmamarca.
- ✓ Régimen seleccionado en Purmamarca.
- ✓ Estancia en el hotel seleccionado en Cachi.
- ✓ Régimen seleccionado en Cachi.
- ✓ Estancia en el hotel seleccionado en Cafayate.
- ✓ Régimen seleccionado en Cafayate.
- ✓ Vuelo desde Salta a Buenos Aires.
- ✓ Renta de auto.

Tu viaje no incluye

× Posible pago de peajes.

× Seguro de viaje.

## Destinos visitados

Buenos Aires



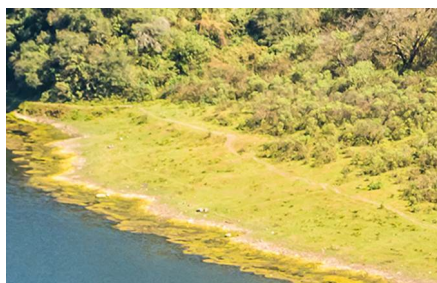
Salta



San Salvador De Jujuy



Yala



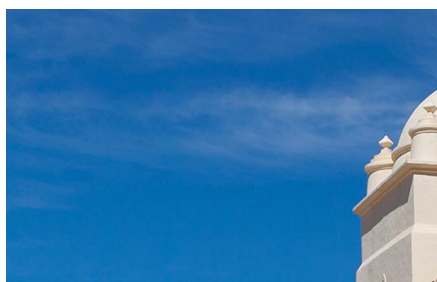
Purmamarca



Susques



Cachi



Cafayate



## Notas importantes

- Las habitaciones triples en Argentina son generalmente habitaciones con dos camas individuales o una doble, en las que se instala una cama plegable para acoger a la tercera persona, con las consiguientes molestias que ello supone, por ello, desaconsejamos su uso en la medida de lo posible.
- Consultar en vuestro centro de vacunación internacional acerca de las medidas sanitarias preventivas recomendadas en Argentina.
- Seguro de salud obligatorio que cubra hasta 20.000 dólares en transporte sanitario y atención sanitaria privada.
- La hora de entrada al hotel el día de llegada depende de cada establecimiento, pero en ningún caso será antes de las 15h, salvo que se indique lo contrario.
- Las excursiones y visitas sugeridas para cada día son orientativas, pudiendo el viajero diseñar el viaje a su medida, de acuerdo a sus gustos y necesidades.
- La tarjeta de crédito está considerada una garantía, por lo que, a veces, su uso es imprescindible para poder registrarse en los hoteles.
- Normalmente los hoteles disponen de cuna para los bebés. De lo contrario, tendrán que compartir cama con un

adulto.

- Para la recogida del coche de alquiler se requerirá una tarjeta de crédito (no de débito) a nombre del titular de la reserva, quien además deberá ser el conductor principal del vehículo.

- Consultar documentación necesaria para entrar a los destinos visitados y para el tránsito en los países en los que se realicen escalas aéreas.