



Polinesia Francesa, 17 Días · A tu aire con estancia en playa

Tahití, Tikehau, Bora Bora y Moorea

Allende los mares, en plena Polinesia Francesa situada al sur del Pacífico, se encuentran las Îles de la Societé (islas de la Sociedad) un territorio de ultramar francés en forma de archipiélago que incluye algunas de las islas más hermosas del planeta. La más grande es Tahití, que comprende unos 1.042 km² de auténtico paraíso terrenal. Descubre las playas de arena negra de la costa este, las de arena blanca de la costa oeste, los exuberantes valles y los majestuosos picos en forma de círculo que hacen de este destino un auténtico viaje al centro de la naturaleza. No te pierdas tampoco su atractiva y enigmática cultura aborígen, como sus "marae", los lugares sagrados precristianos delimitados por piedras o postes de madera llamados "pair", sus hechizantes espectáculos de danza conocidos como "ori", y sus conciertos de música tradicional. En su bulliciosa capital, Papeete, encontrarás de todo, desde refinados restaurantes y clubes nocturnos a vibrantes y coloridos mercados, interesantes museos, tiendas de perlas negras, uno de los productos estrella del archipiélago, y comercios de todo tipo.

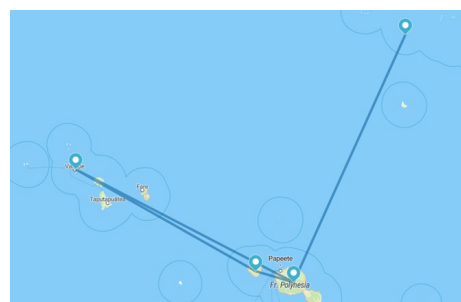
Situada al noroeste de Tahití, Tikehau con su laguna azul casi circular y sus playas de arena rosa, parece una inmensa piscina natura. Podríamos decir que estas aguas son las más ricas en peces del mundo.

Llamada la "isla romántica", en Bora Bora puedes admirar los hibiscos de las colinas y valles del monte Otemanu, disfrutar de perfectas playas de arena blanca, zambullirte en unas aguas de un color azul intenso, descubrir una de las más bellas lagunas del planeta de infinitos matices de azul y repleta de peces y corales de colores mágicos... en definitiva, el lugar ideal para descansar y relajarse. Y no está exenta de un buen número de apasionantes actividades como buceo, submarinismo, pesca, cruceros, jet ski, kite surf, paddle, piragua, recorridos en 4x4, senderismo o ¡un inolvidable vuelo en helicóptero!

Moorea es una isla exótica con una forma triangular. Uno de los puntos turísticos más famosos de esta isla se llama "Montañas Moorea", con sus picos escarpados de origen volcánico, además de sus playas de arena blanca y aguas color turquesa y bancos de corales.

Fechas de salida: Salidas desde Junio 2026 hasta Mayo 2027

Desde: Cancún, Ciudad de México, CDMX, Acapulco



PARA PAREJAS

EXÓTICOS

Itinerario del viaje

● DÍAS 1 - 3 · TAHITI

Día 1: Ciudad de origen - Tahiti. Salida con destino Tahiti. Noche a bordo.

Día 2: Tahiti. Llegada y traslado desde el aeropuerto al hotel seleccionado en Tahiti por cuenta propia. Resto del día libre. Alojamiento.

Día 3: Tahiti. Día libre. Alojamiento.

● DÍAS 4 - 6 · TIKEHAU

Día 4: Tahiti - Tikehau. Traslado al aeropuerto por cuenta propia. Vuelo desde Tahiti a Tikehau. Llegada y traslado desde el aeropuerto al hotel seleccionado en Tikehau por cuenta propia. Resto del día libre. Alojamiento.

Día 5: Tikehau. Día libre. Alojamiento.

Día 6: Tikehau. Día libre. Alojamiento.

● DÍAS 7 - 7 · TAHITI

Día 7: Tikehau - Tahiti. Traslado al aeropuerto por cuenta propia. Vuelo desde Tikehau a Tahiti. Llegada y traslado desde el aeropuerto al hotel seleccionado en Tahiti por cuenta propia. Resto del día libre. Alojamiento.

● DÍAS 8 - 11 · BORA BORA

Día 8: Tahiti - Bora Bora. Traslado al aeropuerto por cuenta propia. Vuelo desde Tahiti a Bora Bora. Llegada y traslado desde el aeropuerto al hotel seleccionado en Bora Bora por cuenta propia. Resto del día libre. Alojamiento.

Día 9: Bora Bora. Día libre. Alojamiento.

Día 10: Bora Bora. Día libre. Alojamiento.

Día 11: Bora Bora. Día libre. Alojamiento.

● DÍAS 12 - 14 · MOOREA

Día 12: Bora Bora - Moorea. Traslado al aeropuerto por cuenta propia. Vuelo desde Bora Bora a Moorea. Llegada y traslado desde el aeropuerto al hotel seleccionado en Moorea por cuenta propia. Resto del día libre. Alojamiento.

Día 13: Moorea. Día libre. Alojamiento.

Día 14: Moorea. Día libre. Alojamiento.

● DÍAS 15 - 17 · TAHITI

Día 15: Moorea - Tahiti. Traslado al aeropuerto por cuenta propia. Vuelo desde Moorea a Tahiti. Llegada y traslado desde el aeropuerto al hotel seleccionado en Tahiti por cuenta propia. Resto del día libre. Alojamiento.

Día 16: Tahiti - Ciudad de origen. Traslado al aeropuerto por cuenta propia. Vuelo con destino ciudad de origen. Noche a bordo.

Día 17: Ciudad de origen. Llegada. Fin del viaje y de nuestros servicios.

Tu viaje incluye

Tu viaje incluye

- ✓ Vuelo de ida y vuelta.
- ✓ Estancia en el hotel seleccionado en Tahiti.
- ✓ Régimen seleccionado en Tahiti.
- ✓ Vuelo desde Tahiti a Tikehau.
- ✓ Estancia en el hotel seleccionado en Tikehau.
- ✓ Régimen seleccionado en Tikehau.
- ✓ Vuelo desde Tikehau a Tahiti.
- ✓ Vuelo desde Tahiti a Bora Bora.

✓ Estancia en el hotel seleccionado en Bora Bora.

✓ Vuelo desde Bora Bora a Moorea.

✓ Régimen seleccionado en Moorea.

✓ Régimen seleccionado en Bora Bora.

✓ Estancia en el hotel seleccionado en Moorea.

✓ Vuelo desde Moorea a Tahiti.

Tu viaje no incluye

✗ Tasas de alojamiento en Polinesia Francesa pago directo en establecimiento.

✗ Traslado desde el aeropuerto al hotel en Tahiti.

✗ Traslado desde el aeropuerto al hotel en Tikehau.

✗ Traslado desde el aeropuerto al hotel en Bora Bora.

✗ Traslado desde el aeropuerto al hotel en Moorea.

✗ Seguro de viaje.

✗ Traslado desde el hotel en Tahiti al aeropuerto.

✗ Traslado desde el hotel en Tikehau al aeropuerto.

✗ Traslado desde el hotel en Bora Bora al aeropuerto.

✗ Traslado desde el hotel en Moorea al aeropuerto.

Destinos visitados

Tahiti



Tikehau



Bora Bora



Moorea



Notas importantes

- Las habitaciones triples en Oceanía son generalmente habitaciones con dos camas individuales o una doble, en las que se instala una cama plegable para acoger a la tercera persona, con las consiguientes molestias que ello supone, por ello, desaconsejamos su uso en la medida de lo posible.

- La hora de entrada al hotel el día de llegada depende de cada establecimiento, pero en ningún caso será antes de las 15h, salvo que se indique lo contrario.

- La tarjeta de crédito está considerada una garantía, por lo que, a veces, su uso es imprescindible para poder registrarse en los hoteles.

- Normalmente los hoteles disponen de cuna para los bebés. De lo contrario, tendrán que compartir cama con un

adulto.

- Consultar documentación necesaria para entrar a los destinos visitados y para el tránsito en los países en los que se realicen escalas aéreas.